



Keskmine eestlane

1,63 last

kulutab ravimitele 19 eurot kuus

loeb raamatuid 13 minutit päevas

kulutab kinole, teatrile ja kontsertidele 37 eurot aastas

töötab 40,8 tundi nädalas

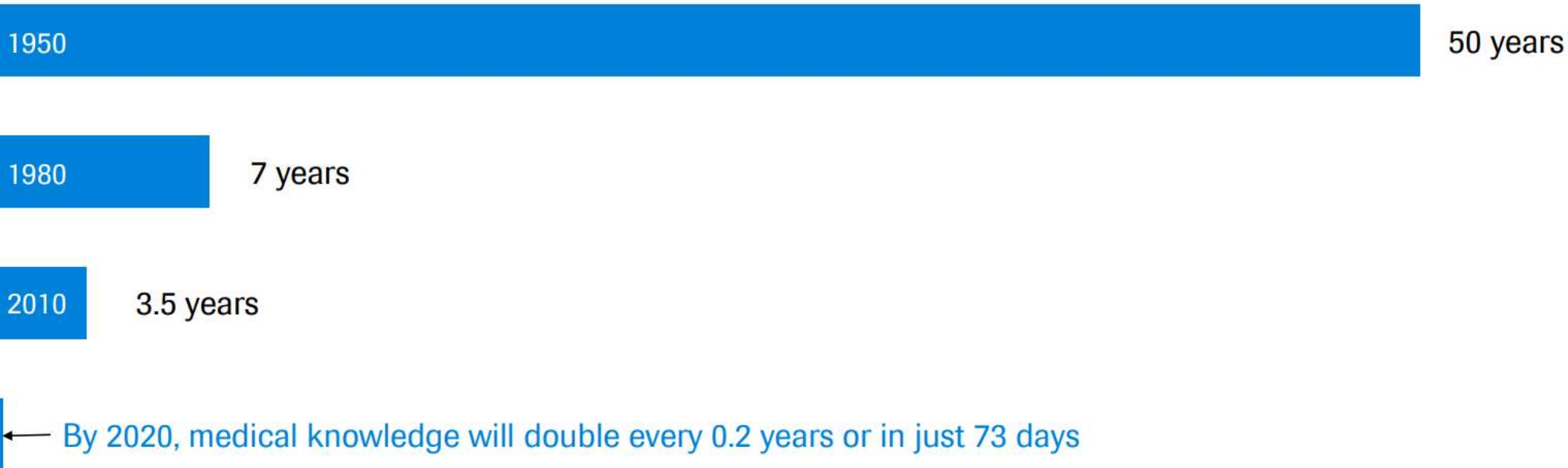


Telemeditsiin



Introduction – Huge Growth In Medical Knowledge

Doubling time overwhelms cognition







Date: _____
Patient: _____



BTO
Date 6-2024
Room OR 23 Bed ID 3323

Meelelahutus





Foto: Conetto Labs



Foto: Reuters/ScanPix

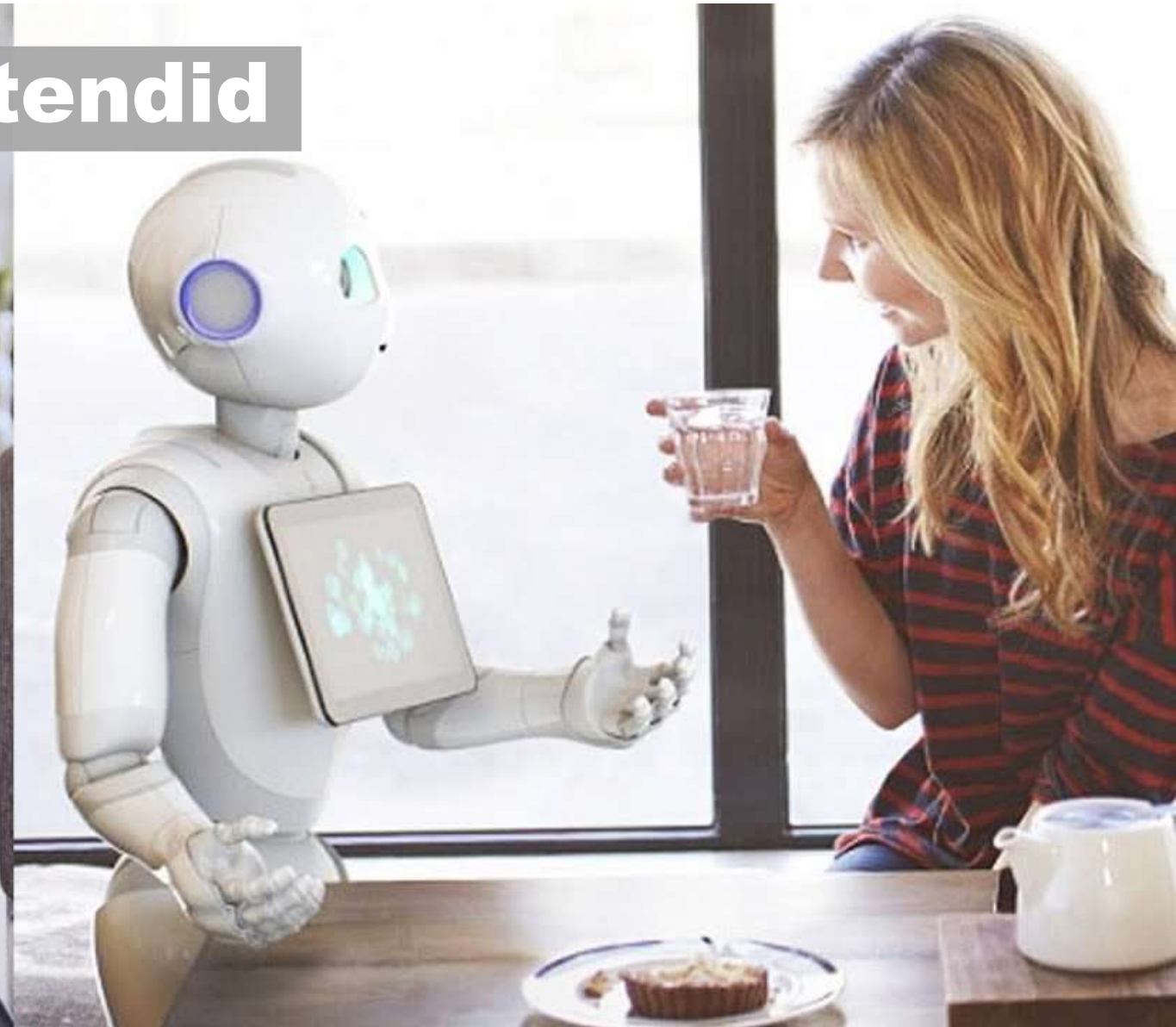


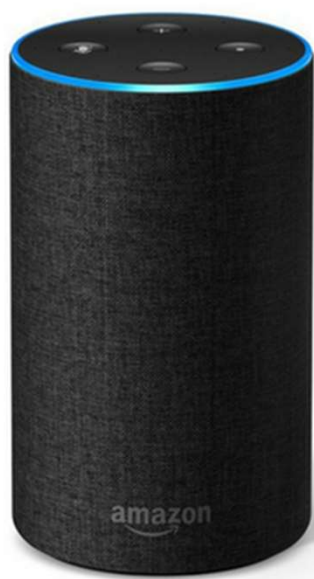
Hologrammköned





Robotassistendid







Milremi robotitele ehitati omaette mobiilivõrk, masinaid testitakse juba päästmisel ja põllumajanduses



Hans Lõugas

02.04.2018 kell 11:05

Jaga



Meeldib 144



Milremi robotite testimiseks ehitatud võrgu eripära on väga suur üleslaadimiskiirus, mida masin vajab andmete keskusesse saatmiseks.

Foto: Kalev Lilleorg

Eestis loovatele Milremi mehitamata robotitele ehitati kaugjuhtimise jaoks omaette mobiilivõrk, mille kaudu saavad masinad keskusesse reaaliaegselt videonilgi ja toorandmeid saata.



Foto: graanulinvest.ee



Foto: Arvutimaailm

Sinu kontor VÕRUMAAL



Foto: Võru Maavalitsus



Artificial
Intelligence



Big Data
& Analytics



Cloud
Computing



Internet
of Things



Marketing
Automation



Business
Intelligence



Blockchain



Cybersecurity



AR/VR



CRM



DevOps



Robotics



Green
Tech



Edge
Computing



Digital Trust
Technologies



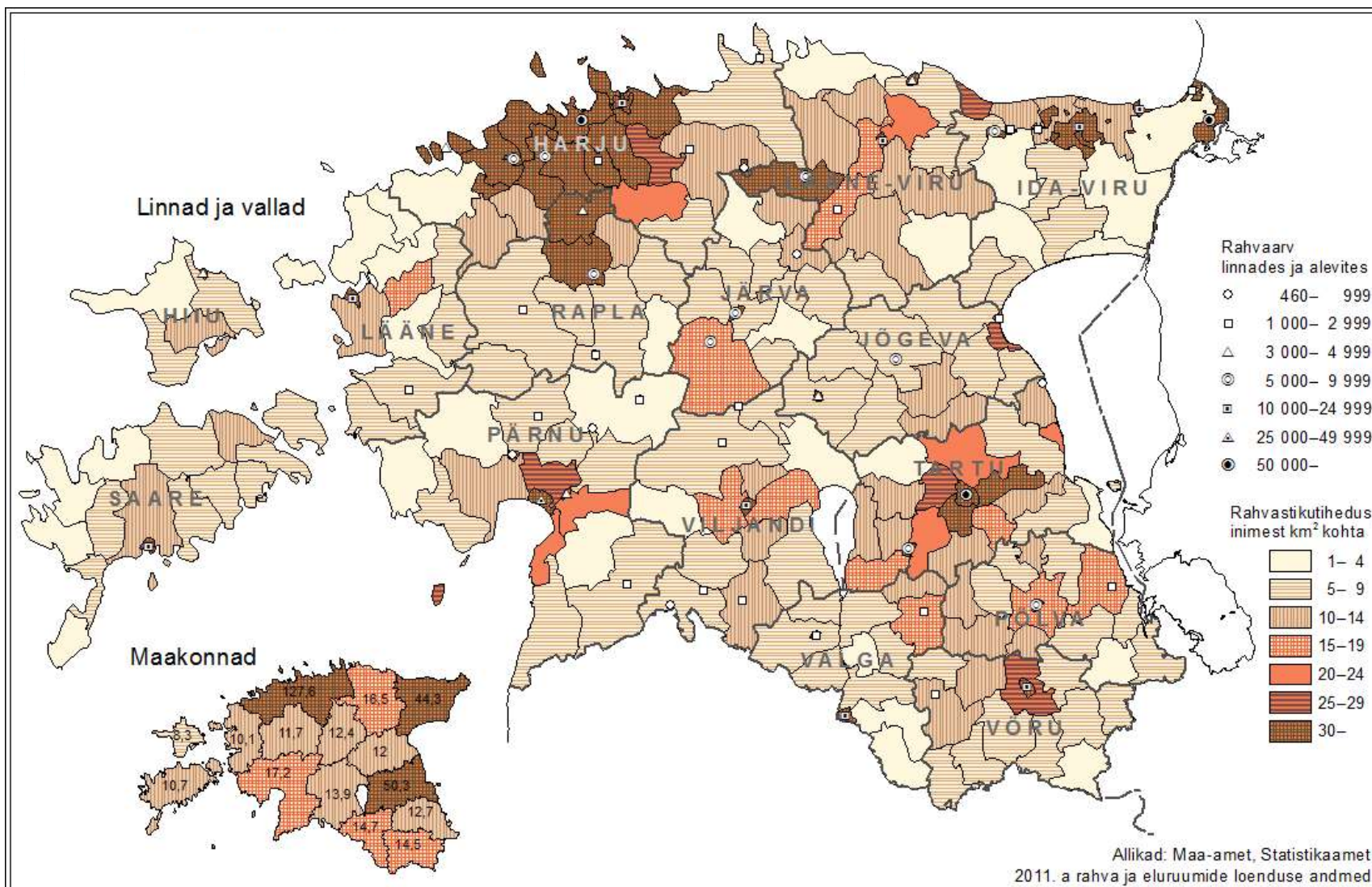
IIoT



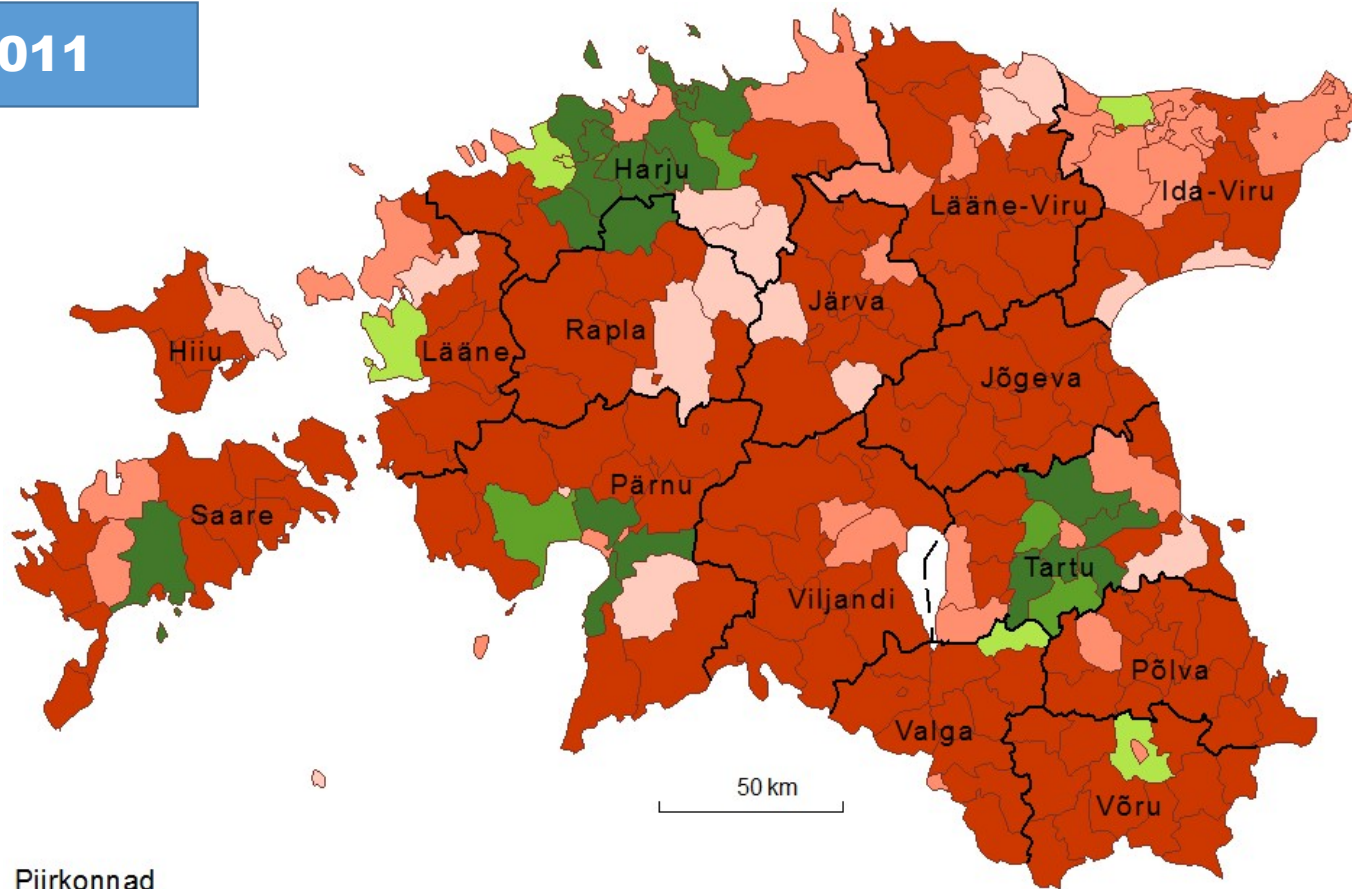
Infrastructure



ERP



1989-2011

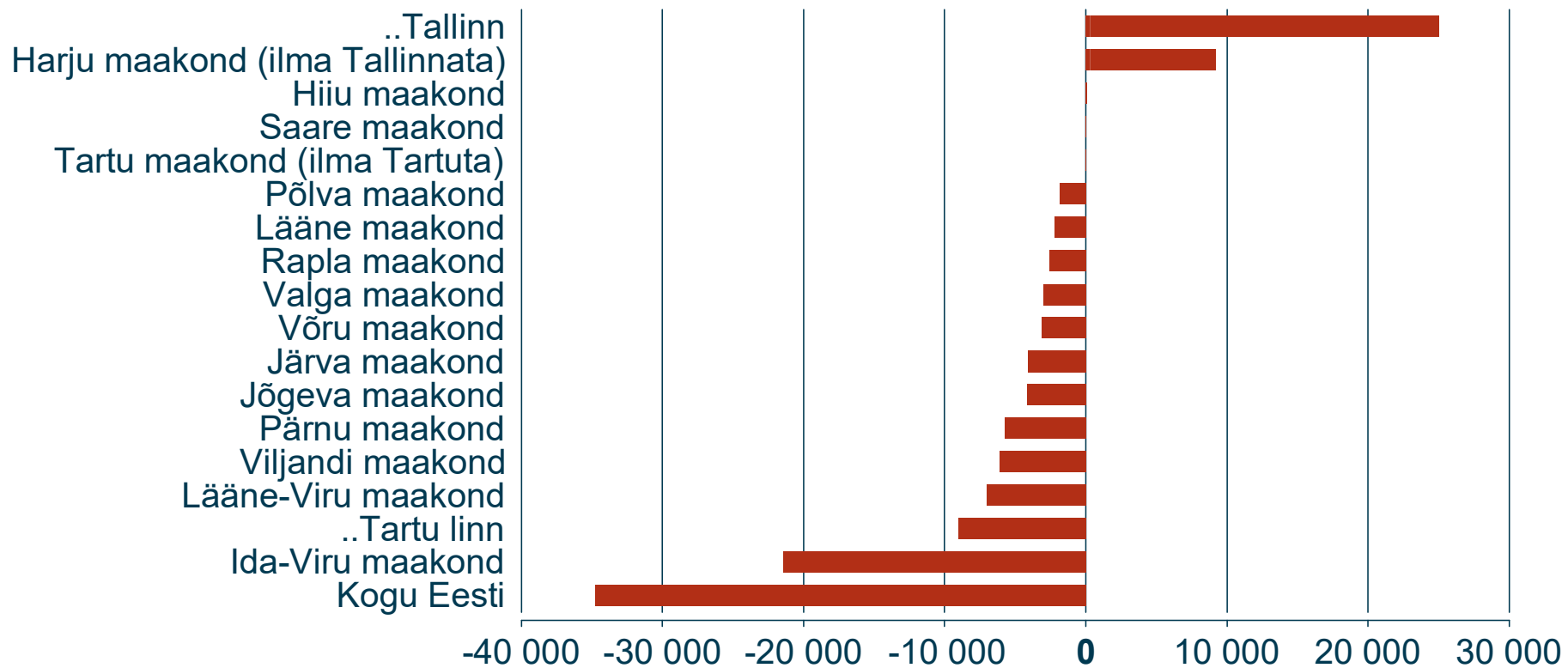


Piirkonnad

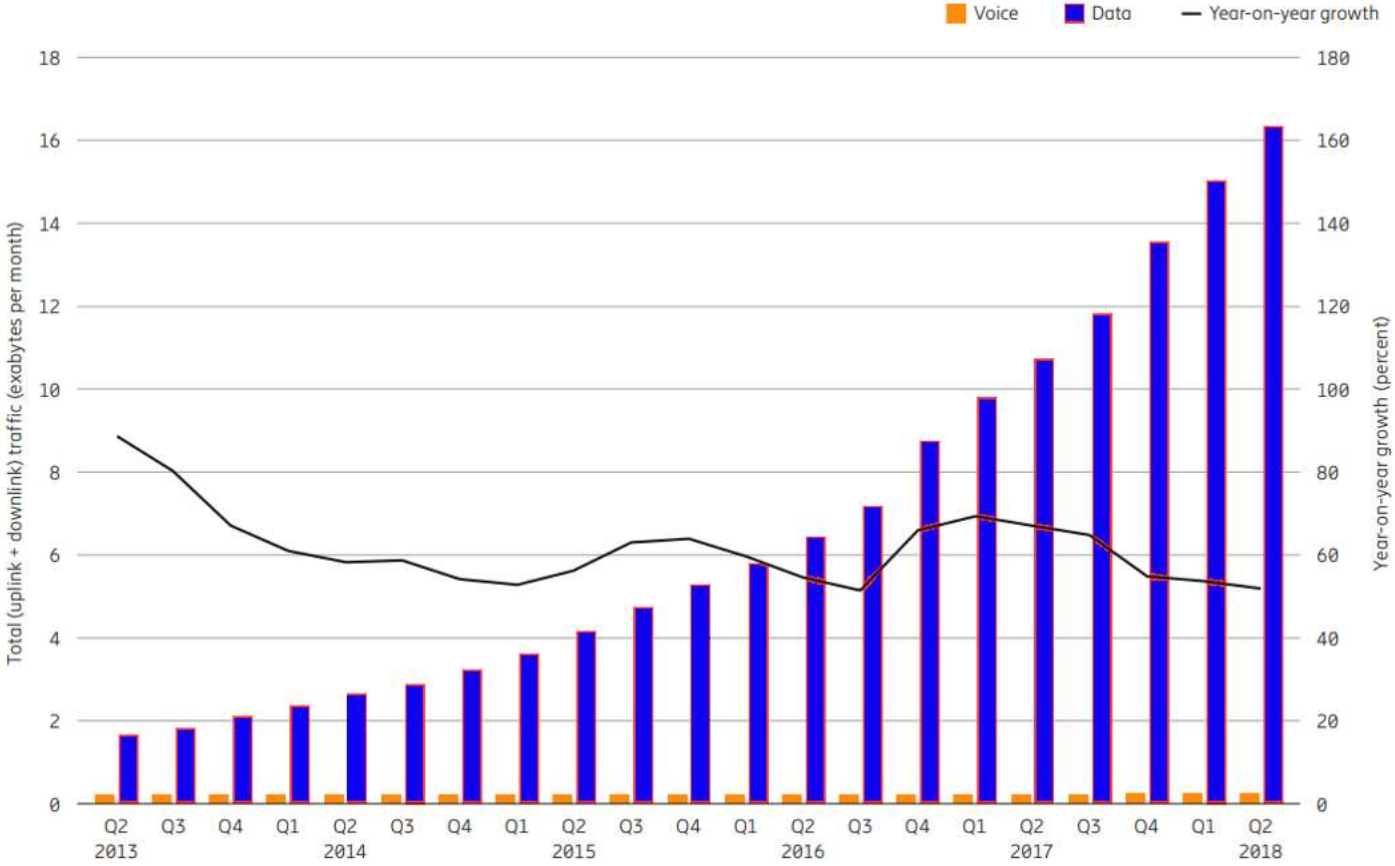
 Kiirenev kasv (19)	 Kasv languseks (17)
 Aeglustuv kasv (5)	 Aeglustuv langus (37)
 Langus kasvuks (5)	 Kiirenev langus (142)

Allikad: Statistikaamet, Maa-amet

Rahvaarvu muutus maakonniti, 2006–2016



ANDMESIDE: KASV 50% AASTAS



Source: Ericsson traffic measurements (Q2 2018)

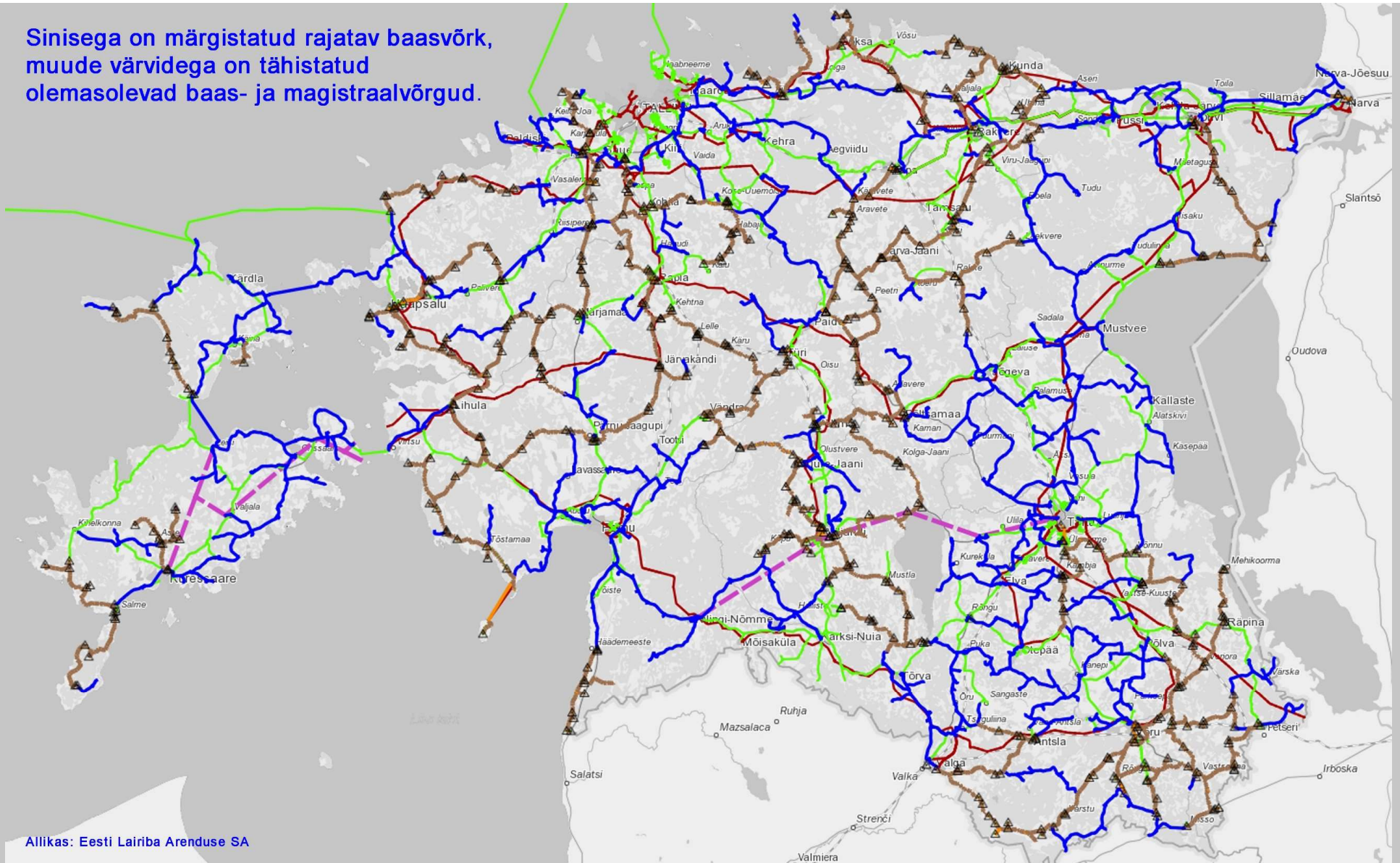






Loading...

Sinisega on märgistatud rajatav baasvõrk, muude värvidega on tähistatud olemasolevad baas- ja magistraalvõrgud.





Internet kui regionaalpoliitika

- 1) Bürokratiapidurid maha
- 2) Otsustada, kas NIMBY või teenuste kättesaadavus
- 3) Ühise baasvõrgu arendamise jätkamine
- 4) ELASA 2



AITÄH